

Płock, dnia 4 października 2021 r.

Nr 2093/2021

ZAŚWIADCZENIE

Kuria Diecezjalna Płocka zaświadcza niniejszym, że Parafia Rzymskokatolicka pw. Narodzenia NMP w Popowie (Popowo Kościelne; 07-203 Somianka) na mocy Ustawy z dnia 17 maja 1989 r. o stosunku Państwa do Kościoła Katolickiego w Rzeczypospolitej Polskiej, Art. 7, p. 1.5. – posiada osobowość prawną.

Ksiądz dr Remigiusz Stacherski pełni aktualnie urząd proboszcza tej parafii i jest uprawniony do podejmowania wszelkich działań administracyjnych w jej imieniu oraz do składania oświadczeń woli i zaciągania zobowiązań finansowych w jej imieniu¹.



KANCLERZ

Kurii Diecezjalnej Płockiej

ks. kan. dr Piotr Gzywaczewski
ks. kan. dr Piotr Gzywaczewski

¹ „Do ważności każdej umowy, której skutkiem jest alienacja lub zaciągnięcie zobowiązania w mieniu kościelnym, dotyczącej nieruchomości lub rzeczy ruchomych albo innego majątku należącego do kościelnej osoby prawnej, należy zachować następującą zasadę: jeśli wartość choćby jednego ze świadczeń umowy przekracza 50 000 PLN, należy uzyskać pisemną zgodę Biskupa Płockiego (...)”, (zob. nr 20a Instrukcji o zarządzaniu kościelnymi dobrami doczesnymi diecezji płockiej, zawartej w uchwałach 43. Synodu Diecezji Płockiej, księga synodalna, s. 578).

Starosta Powiatu
Wyszowskiego
Aleja Róż 2
07-200 Wyszaków

Województwo : mazowieckie
Powiat : wyszkowski
Jednostka ewidencyjna : 143504_2 SOMIANKA
Obręb : 0014 POPOWO KOŚCIELNE

Nr kancelaryjny : GG.6621.3045.2021

WYPIS Z REJESTRU GRUNTÓW

z dnia: 2021-08-02

Jednostka rejestrowa : G.3

Lp	Podmiot ewidencyjny	Charakter własności / władania	Udział
1	PARAFIA RZYMSKO-KATOLICKA PW.NARODZENIA NMP W POPOWIE KOŚCIELNYM POPOWO KOŚCIELNE 65; 07-203 SOMIANKA;	Własność	1/1

Nr działki	Ark.	Położenie działki	Opis użytku	Oznaczenie użytków i konturów klasyfikac.	Pow. użytku [ha]	Pow. działki [ha]	Nr KW lub inny dokument własności
460	1	POPOWO KOŚCIELNE	inne tereny zabudowane	Bi	0.82	0.82	DEC.UW SO.VI.7220/ 3/92

Id działki: 143504_2.0014.460

Wartość gruntów:

Rejestr zabytków: 231, A-553

Rejon statystyczny: 602890

Uwagi do działki:

Razem powierzchnia działek :

0.82 ha

Słownie : osiemdziesiąt dwa ar.

Wypis zawiera dane według stanu na dzień : 2021-08-02

Sporządził : Hanna Peplowska

Dokument niniejszy jest przeznaczony
do dokonywania wpisu w księdze wieczystej



Z up. STAROSTY
inspektor ds. prowadzenia
ewidencji gruntów i budynków

2021-08-02.....

mgr Hanna Peplowska

(imię i nazwisko osoby reprezentującej organ)

PROGRAM PRAC

NAPRAWA I KONSERWACJA OGRODZENIA

WOKÓŁ ZABYTKOWEGO CMENTARZA W POPOWIOE KOŚCIELNYM

Obiekt: Cmentarz parafialny w Popowie Kościelnym

Właściciel i Inwestor : Rzymskokatolicka Parafia Narodzenia NMP w Popowie Kościelnym, Popowo Kościelne 65, 07-203 Somianka

1. Historia obiektu

Cmentarz założył w 1837 r. dziedzic dóbr Popowo i kolator kościoła Edmund Skarzyński i nim gospodarował, pobierając opłaty za pokładne. W tym roku zostało wydane zezwolenie - Anszlag Gubernii Płockiej z dnia 22 maja - 3 czerwca 1837 na oparkowanie cmentarza. (Por. Protokół wizytacyjny Parafii w Popowie z 7-19 stycznia 1839 r.

Parkan z kamienia układanego na piach pobudował ks. Anastazy Okręglicki w latach 1874-1880. On też pobudował główną bramę, która istnieje do dziś. W czasie drugiej wojny światowej parkan rozebrali Niemcy, a kamień wywieźli na budowę drogi do Zator. Następnie w 1945 r. ksiądz Ostaszewski ogroził cmentarz siatką drucianą i drutem kolczastym. Murem kamiennym z kamienia polnego ogrodzono cmentarz w 1959 r. . (por. Kronika ks. Mączyńskiego str. 59).

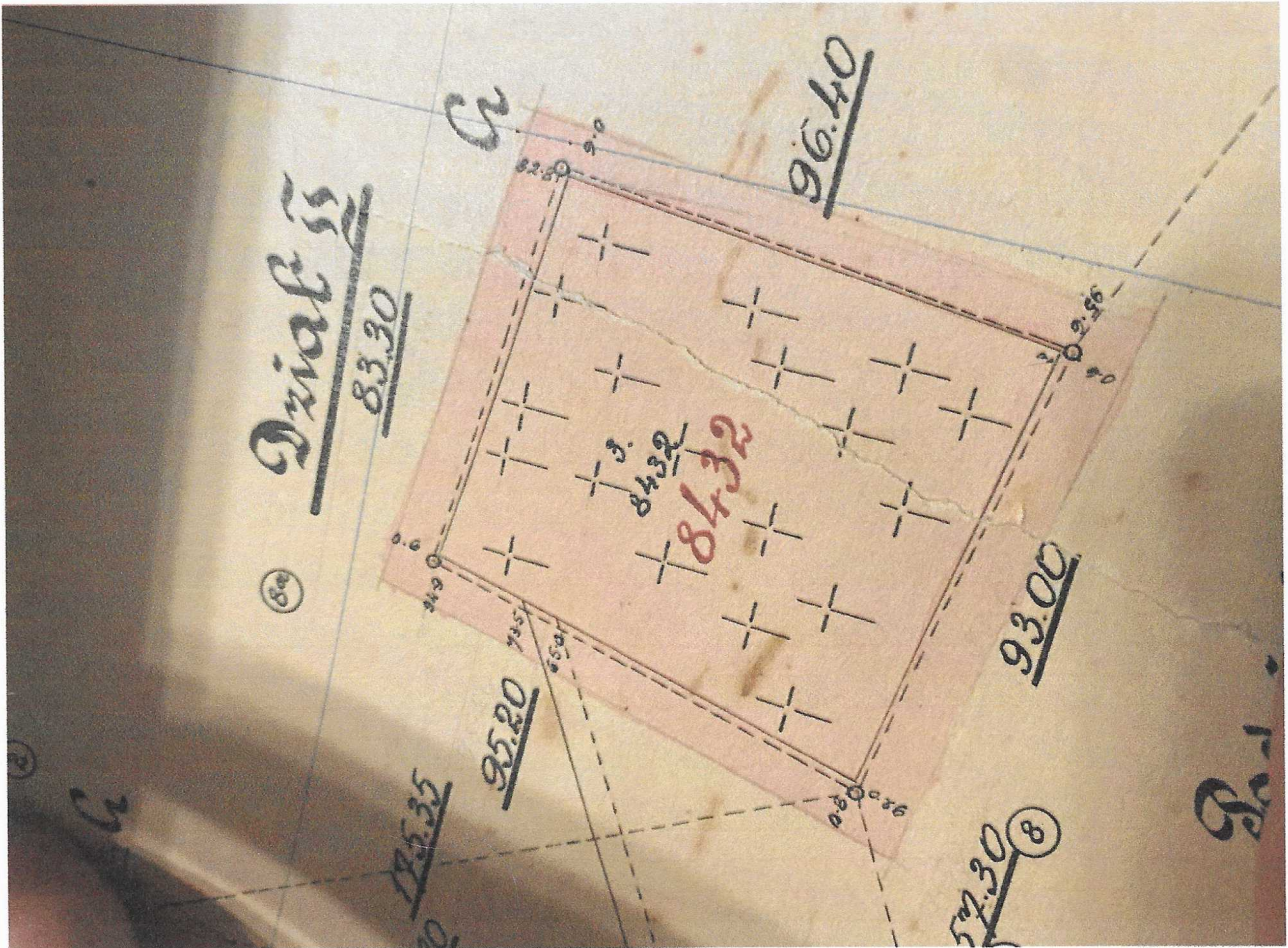
2. Cmentarz parafialny jako zabytek

Na terenie Rzymskokatolickiej Parafii Narodzenia NMP w Popowie Kościelnym do rejestru zabytków decyzją 30.01.1986 r. pod numerem A-553 wpisany jest cmentarz parafialny w Popowie Kościelnym. Z tej też racji cmentarz podlega ochronie prawnej zgodnie z ustawą z dnia 23 lipca 2003 o ochronie zabytków i opiece nad zabytkami. Cmentarz nie jest wyłączony z użytku i jest użytkowany nadal do pochówków i ceremonii pogrzebowych.

3. Położenie obiektu i wymiary

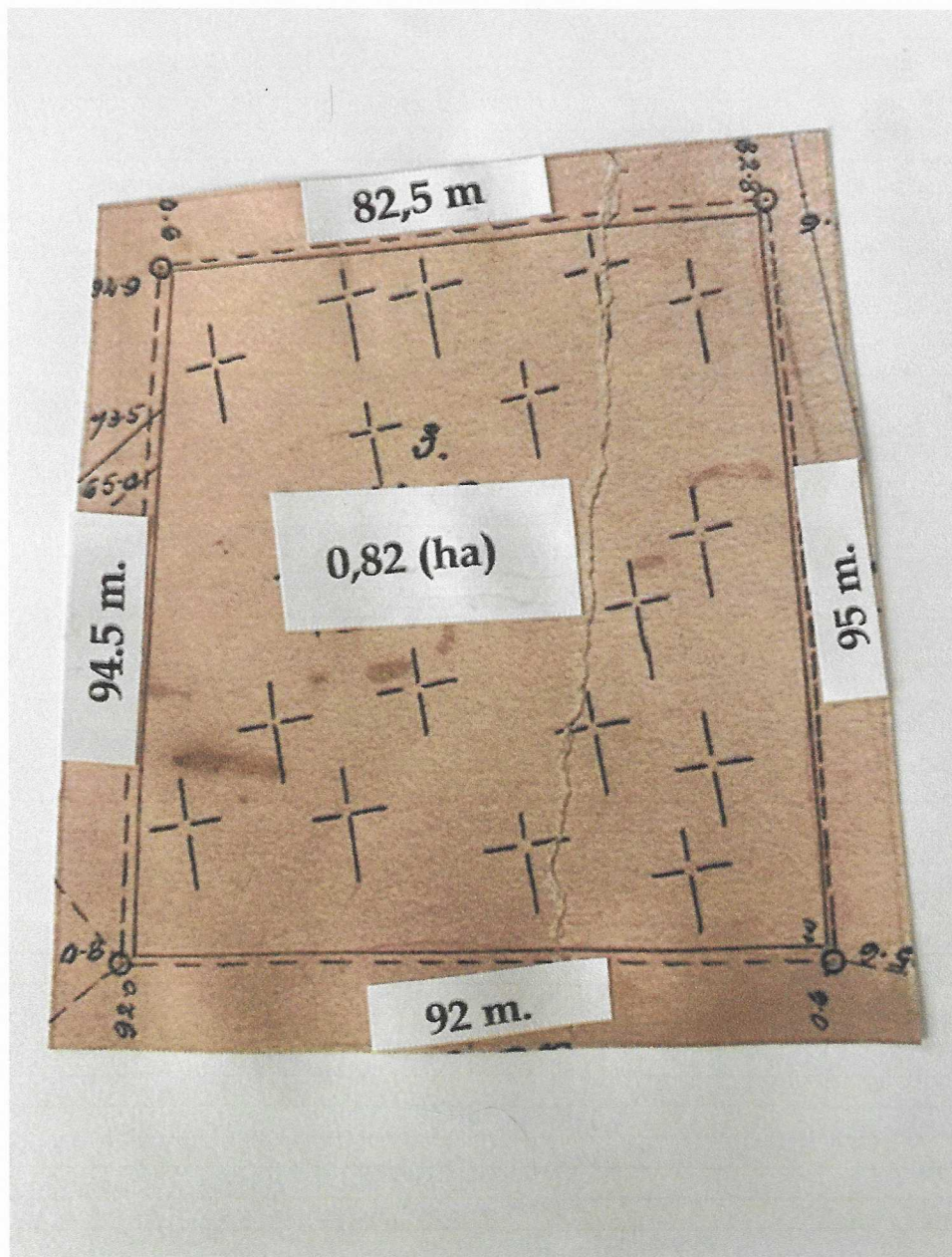
Cmentarz parafialny położony jest w Popowie Kościelnym, Gmina Sominka, Powiat Wyszowski, na działce nr 460. Numer Księgi Wieczystej OS1W/00021206/4

Stan na 29 stycznia z 1934 r.



WOJEWÓDZKI URZĄD OCHRONY ZABYTKÓW
W WARSZAWIE
Delegatura w Ostrołęce
07-400 Ostrołęka, ul. Kościuszki 16
tel./fax (029) 764-22-38

Stan na dzień 22 września 2021 r.



4. Aktualny stan zachowania

Oparkowanie cmentarza nie było remontowane od 1959 r. W wielu miejscach zaprawa cementowa została wypłukana przez wodę i uszkodzona przez mróz. W pobliżu dwóch starych dębów ogrodzenie pękło, wypaczyło się i zagraża wywróceniem. Oparkowanie porośnięte mchem, liczne ubytki w kamieniu,

WOJEWÓDZKI URZĄD OCHRONY ZABYTKÓW
W WARSZAWIE
Delegatura w Ostrołęce
07-400 Ostrołęka, ul. Kościuszki 16
tel./fax (029) 764-22-38

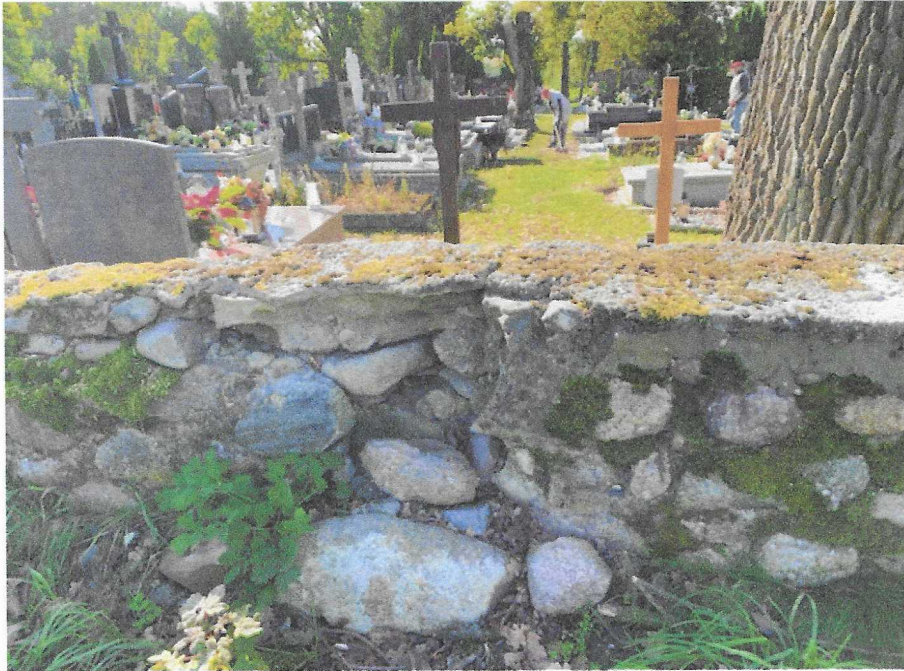
zaprawie cementowej, dziury w betonowej czapie. Brama wjazdowa w dobrym stanie wymaga bieżącej konserwacji i pomalowania.

5. Zakres prac

1. Oczyszczenie murów – czyszczenie polegać będzie na usunięciu z płaszczyzn muru kamiennego mchów, porostów i krzaków oraz zalegających liści przy dolnej części ogrodzenia oraz mycie wodą i detergentem
2. Usunięcie warstwy zniszczonego betonu i odkucie zaprawy cementowej przy zniszczonych przez wodę i mróz części ogrodzenia
3. Rozebranie części muru ogrodzenia od strony północnej 4m. oraz od strony wschodniej 4 m, który uległ popękaniu i wypaczeniu na skutek wzrostu dębów i dostosowanie muru do aktualnej wielkości z pewnym zapasem bezpieczeństwa odległości muru od pnia na przyszłość. Prace będą wykonane bez ingerencji w system korzeniowy drzew i bez uszczerbku na pniu roślin.
4. Podwyższenie ogrodzenia przy pomocy kamienia polnego i betonu z zachowaniem obecnej struktury murów do 100 cm.
 - Od strony południowej do 100 cm - aktualna wysokość mierzona na całej długości ściany południowej od 70 cm do 100 cm. Podniesienie muru uzasadnione faktem, iż aktualnie istnieje schodek o wysokości 10 cm. Zlikwidowanie uskoku ustabilizuje mur i zabezpieczy przed penetracją wody.
 - Od strony wschodniej do 100 cm - aktualna wysokość od 60 cm do 90 cm
 - Od strony zachodniej do 100 cm - aktualna wysokość muru od 76 cm do 110 cm
 - Od strony północnej do 100 cm - aktualna wysokość muru od 90 cm do 110 cm
5. Uzupełnienie ubytków w kamieniu oraz spoinowanie kamienia
6. Nałożenie betonowej czapy na ogrodzenie z okapnikami o wypustach do 5 cm po obydwu stronach.
7. Główna brama wjazdowa: Zerwanie starej farby i mycie głównej bramy wjazdowej na cmentarz /szerokość bramy 9,5 m/, uzupełnienie w dolnej

części ubytków w tynku, gruntowanie podłoża, malowanie bramy na kolor biały. Oczyszczenie części metalowych bramy i pomalowanie bramy farbą podkładową oraz nawierzchniową koloru metalicznego.

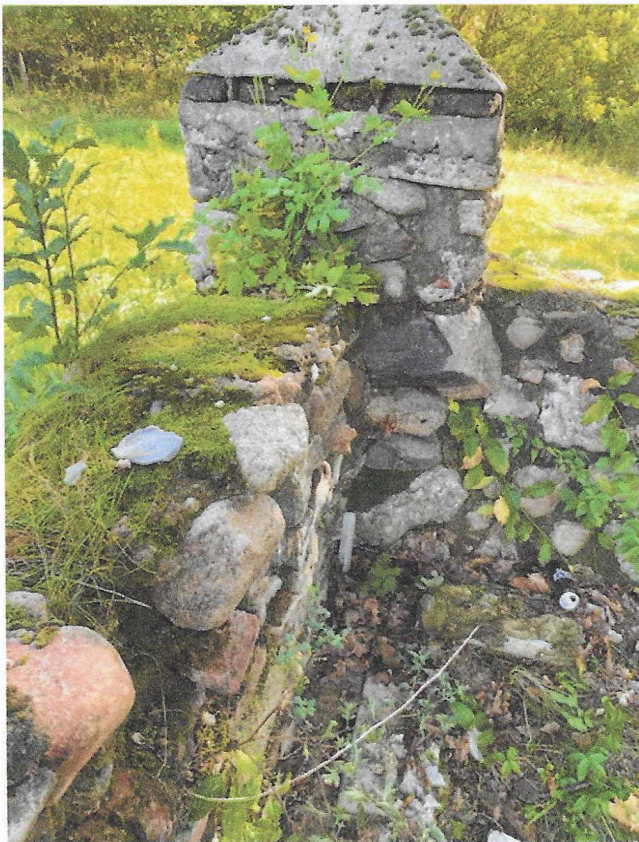
6. Dokumentacja fotograficzna



Strona północna parkanu. Mur uniesiony przez korzenie dęby i popękany



Strona wschodnia parkanu. Mur uniesiony przez korzenie dębu



Ubytki w zaprawie cementowej i kamieniu polnym strona wschodnia



Widok od strony północnej. Ogrodzenie porośnięte mchem



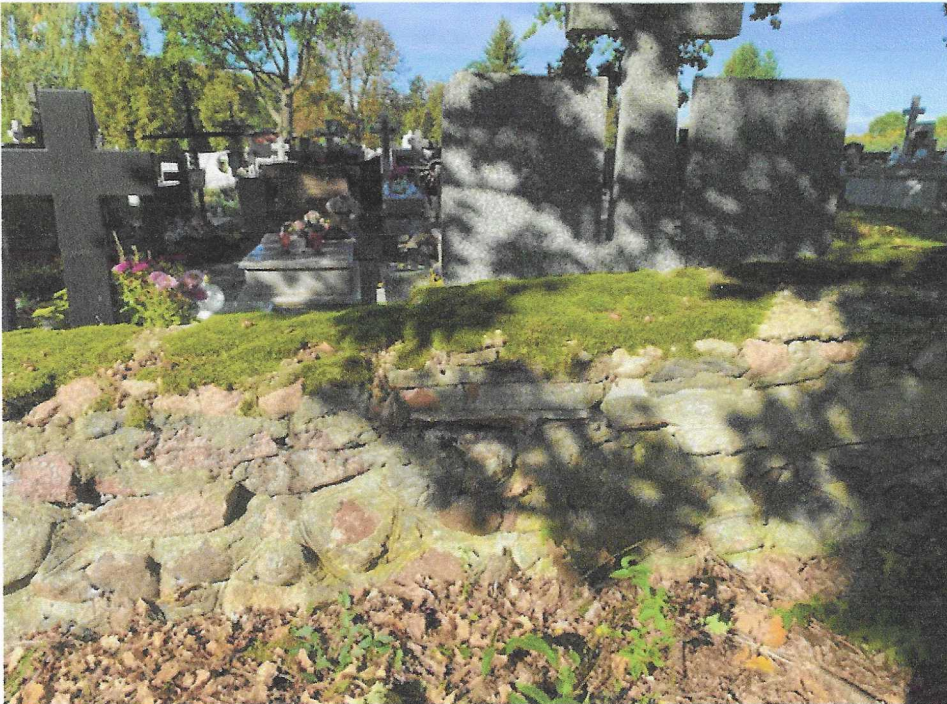
Ubytki kamienia w ogrodzeniu. Widok od strony wschodniej



Ubytki w betonowej czapie scalającej ogrodzenie

WOJEWÓDZKI URZĄD OCHRONY ZABYTKÓW
W WARSZAWIE
Delegatura w Ostrołęce
07-400 Ostrołęka, ul. Kościuszki 16
tel./fax (029) 764-22-38

Widok od strony północnej. Ogrodzenie porośnięte mchem



Ubytki kamienia w ogrodzeniu. Widok od strony wschodniej

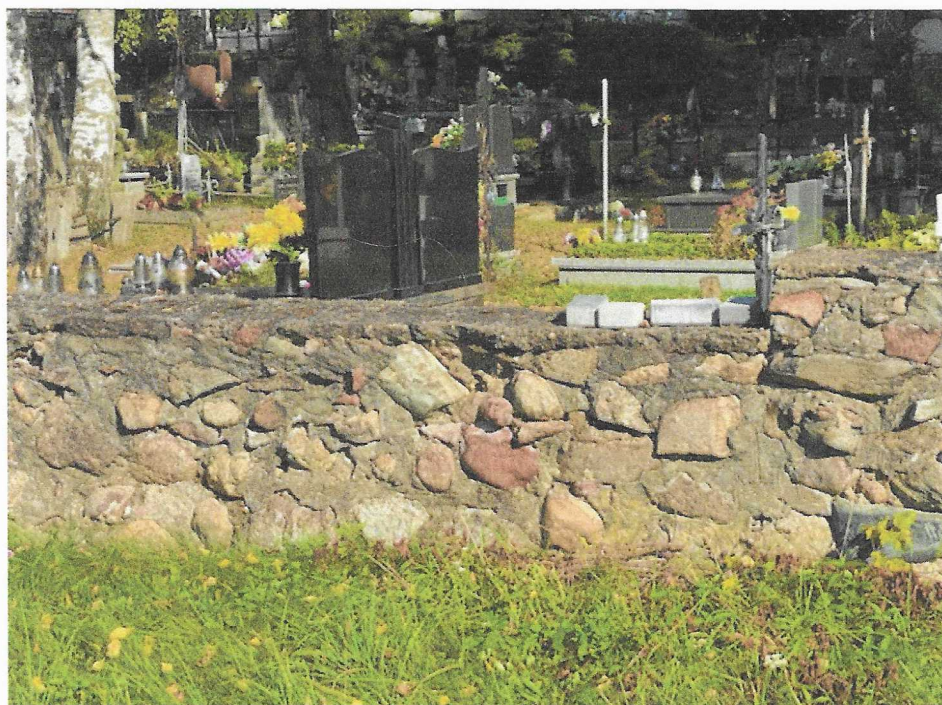


Ubytki w betonowej czapie scalającej ogrodzenie

WOJEWÓDZKI URZĄD OCHRONY ZABYTKÓW
W WARSZAWIE
Delegatura w Ostrołęce
07-400 Ostrołęka, ul. Kościuszki 16
tel./fax (029) 764-22-38



Pęknięcia betonowej czapy i ubytki w ogrodzeniu. Widok od strony wschodniej.



Różnica w wysokości ogrodzenia od strony południowej

WOJEWÓDZKI URZĄD OCHRONY ZABYTKÓW
W WARSZAWIE
Delegatura w Ostrołęce
07-400 Ostrołęka, ul. Kościuszki 16
tel./fax (029) 764-22-38

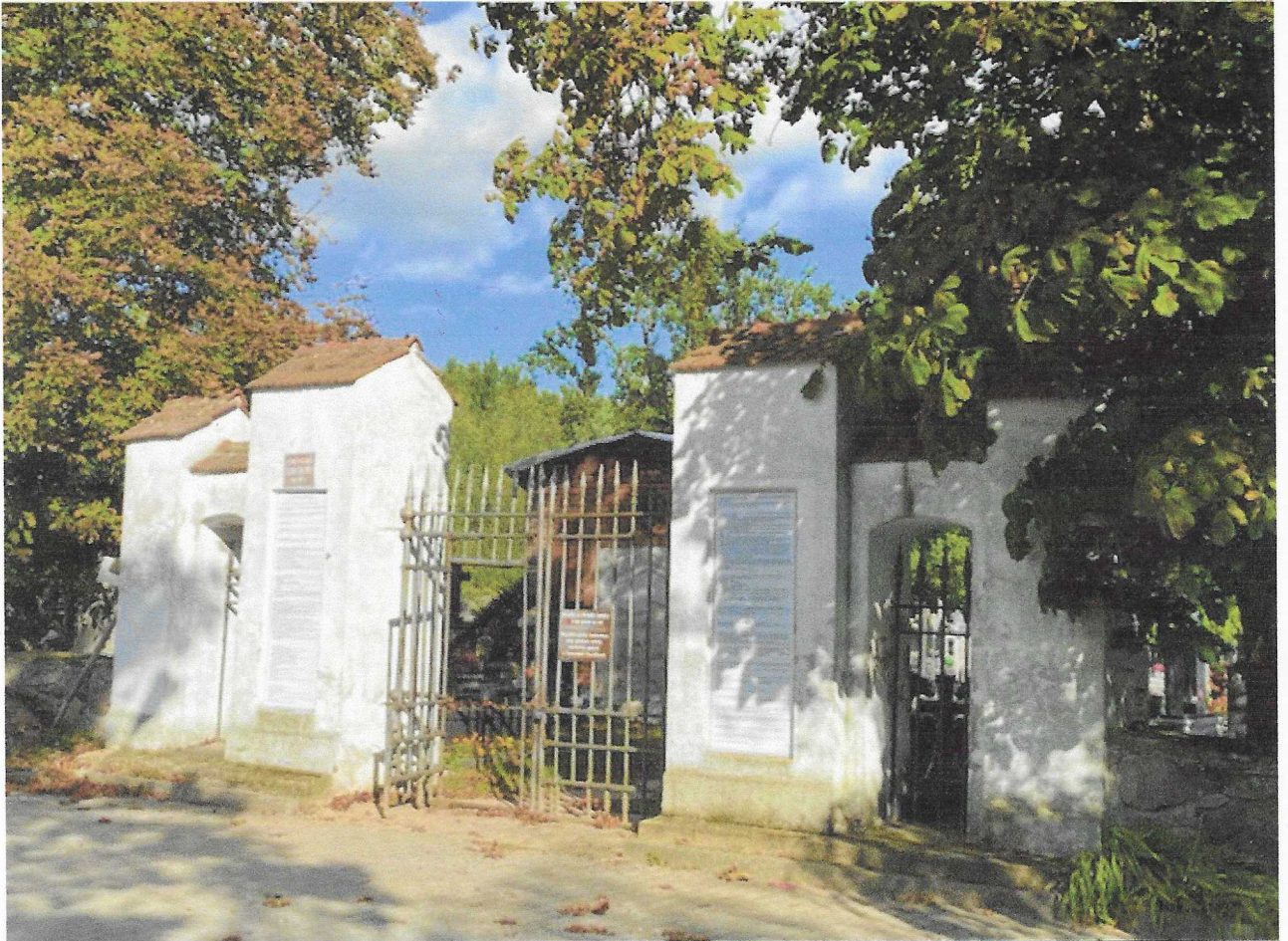


Ubytki w zaprawie betonowej od strony południowej



Główna brama wjazdowa na cmentarz

WOJEWÓDZKI URZĄD OCHRONY ZABYTKÓW
W WARSZAWIE
Delegatura w Ostrołęce
07-400 Ostrołęka, ul. Kościuszki 16
tel./fax (029) 764-22-38



Widok bramy głównej od strony zachodniej cmentarza w Popowie

7. Informacja dotyczące bezpieczeństwa i ochrony zdrowia

- 7.1. Teren robót będzie w miarę potrzeby skutecznie zabezpieczony przed osobami postronnymi;
- 7.2. Dla pojazdów używanych w trakcie wykonywania robót wyznaczone będą i oznakowane miejsca postojowe na terenie budowy;
- 7.3. Wydzielone będą drogi komunikacyjne dla osób odwiedzających groby;
- 7.4. Groby nie stanowią zagrożenia bezpieczeństwa i zdrowia dla pracowników.

PARAFIA pw. NARODZENIA NMP
w Popowie Kościelnym
Popowo Kościelne 65
07-203 Somianka
woj. mazowieckie
tel. 29 74 216 93

PROBOSZCZ
Parafii Narodzenia NMP
w Popowie Kościelnym
ks. dr Remigiusz Stacherski

WOJEWÓDZKI URZĄD OCHRONY ZABYTKÓW
W WARSZAWIE
Delegatura w Ostrołęce

87.1

86.7

86.5

86.2

87.4

90.3

i.b.

86.41

86.28

i.u.

86.22

86.27

85.50

Bi

460

wo 60

83.83

83.07

80.43

82.94

82.36

82.36

82.52

819

819

458/2

PsVI

819

WOJEWÓDZKI URZĄD OCHRONY ZABYTEK
W WARSZAWIE
Delegatura w Ostrołęce
07-400 Ostrołęka, ul. Kościuszki 1
tel./fax (029) 764-22-38

813

82.1

82.3

82.7

82.72

wo 60

8123

537

82.47

82.52

dr

82.15

82.0

82.47

82.18

jmb.

wo 60